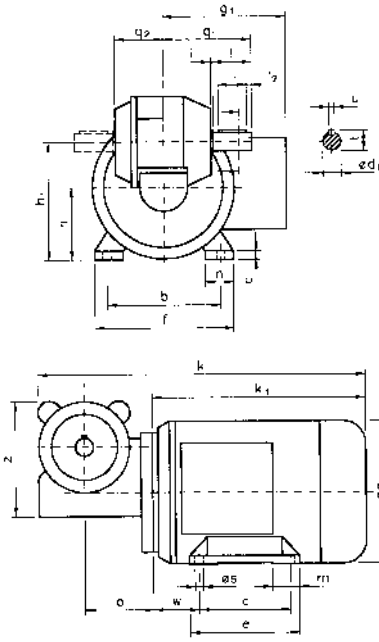


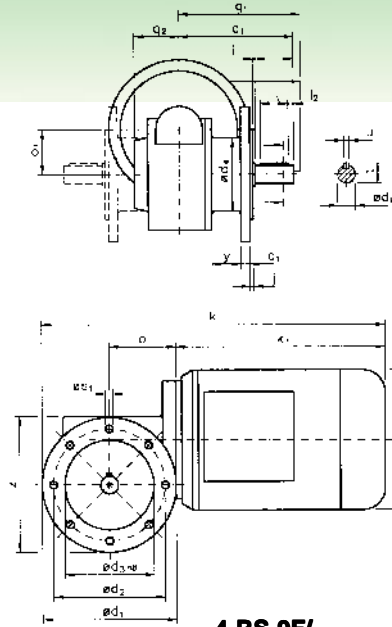
SCHNECKENGETRIEBE- MOTOREN

120 - 370 Watt
n₂ = 18 - 444 U/min

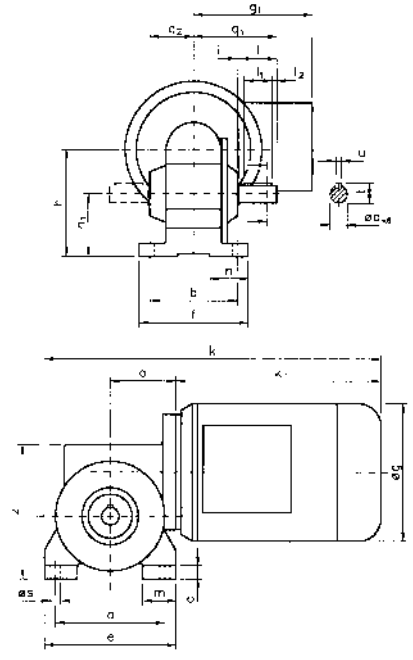
Reihe RS 9



4 RS 9BN/...



4 RS 9F/...



4 RS 9SH/...

(auch mit vertikal angebautem Motor lieferbar)

Abmessungen und Motordaten

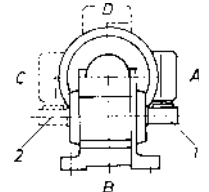
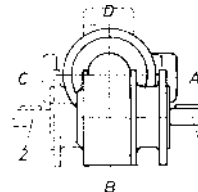
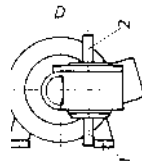
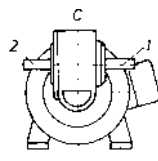
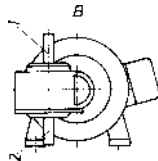
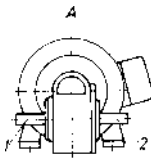
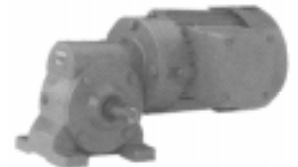
4 RS 9BN/...	Befestigungsmaße											Raummaße										Wellenmaße						
	a	b	c	e	f	h	h1	m	n	s	w	g	g1	k	k1	o	q1	q2	x	y	z	d	i	l	l1	l2	t	u
AC bis 180W	80	100	7,5	96	122	63	103	-	25	7	40	125	108	288	187	60	78	42	-	-	102	16	1	35	25	5	18	5
AC bis 370W	90	112	8	108	137	71	111	24	29	"	45	140	114	308	207	"	"	"	-	-	"	"	"	"	"	"	"	"
DC bis 250W	80	100	10	105	120	63	103	25	23	"	40	123	103	331	230	"	"	"	-	-	"	"	"	"	"	"	"	"
DC 370W	90	112	11	108	140	71	111	27	34	"	45	139	"	354	253	"	"	"	-	-	"	"	"	"	"	"	"	"
4 RS 9F/...	c1	d1	d2	d3	d4	j	s1	m	n	s	w	g	g1	k	k1	o	o1	q1	q2	y	z	d	i	l	l1	l2	t	u
AC bis 180W	8	120	100	80	65	3	7	-	-	-	-	125	108	307	187	60	40	102	40	25	121	16	1	35	25	5	18	5
AC bis 370W	"	"	"	"	"	"	"	-	-	-	-	140	114	327	207	"	"	"	"	"	"	"	"	"	"	"	"	"
DC bis 250W	"	"	"	"	"	"	"	-	-	-	-	123	103	350	230	"	"	"	"	"	"	"	"	"	"	"	"	"
DC 370W	"	"	"	"	"	"	"	-	-	-	-	139	"	373	253	"	"	"	"	"	"	"	"	"	"	"	"	"
4 RS 9SH/...	a	b	c	e	f	h	h1	m	n	s	w	g	g1	k	k1	o	o1	q1	q2	y	z	d	i	l	l1	l2	t	u
AC bis 180W	100	80	12	120	100	97	57	30	35	9	-	125	108	307	187	60	-	76	40	-	122	16	1	35	25	5	18	5
AC bis 370W	"	"	"	"	"	"	"	"	"	"	-	140	114	327	207	"	-	"	"	-	"	"	"	"	"	"	"	"
DC bis 250W	"	"	"	"	"	"	"	"	"	"	-	123	103	350	230	"	-	"	"	-	"	"	"	"	"	"	"	"
DC 370W	"	"	"	"	"	"	"	"	"	"	-	139	"	373	253	"	-	"	"	-	"	"	"	"	"	"	"	"

Getriebedaten (für alle Typen gleich)

Untersetzung $i = n_{\text{Mot}} / n_{\text{Getr.}}$	i	80	75	70	60	50	44	40	30	25	20	15	12	10	8	7
max. zul. Drehmoment M_{max} (Nm) vgl. $M_{\text{theor.}}$ bei Motordaten!	M_{max}	20	19	24	19	27	28	28	30	25	29	28	25	30	28	30

Motordaten (Achtung! Helle Werte liegen über M_{max} !)

AC	Getriebedrehzahl (min ⁻¹) bis 370W Drehstrom (AC)		n _{Getr.}	18	19	20	23	28	32	35	47	56	70	93	117	140	175	207
		theoretisches eff. Drehmoment (Nm) 120W	$M_{\text{theor.}}$		20	18	24	17	20	15	17	14	12	11	8,7	7,1	6,4	5,2
	theoretisches eff. Drehmoment (Nm) 180W	$M_{\text{theor.}}$		25	21	27	19	27	23	26	22	18	17	13	11	10	7,8	6,8
	theoretisches eff. Drehmoment (Nm) 250W	$M_{\text{theor.}}$		34	29	37	26	32	28	27	30	23	23	18	15	13	11	9,4
	theoretisches eff. Drehmoment (Nm) 370W	$M_{\text{theor.}}$		50	44	55	38	48	41	40	36	30	29	27	22	20	16	14
DC	Getriebedrehzahl (min ⁻¹) bis 370W Gleichstrom (DC)		n _{Getr.}	38	40	43	50	60	68	75	100	120	150	200	250	300	375	444
		theoretisches eff. Drehmoment (Nm) 200W	$M_{\text{theor.}}$	20	17	21	15	17	13	14	12	10	9	7,1	5,7	5,2	4,2	3,6
		theoretisches eff. Drehmoment (Nm) 250W	$M_{\text{theor.}}$	25	21	26	18	21	16	18	15	13	11	8,8	7,2	6,5	5,2	4,5
		theoretisches eff. Drehmoment (Nm) 370W	$M_{\text{theor.}}$	37	31	38	27	32	24	26	22	19	17	13	11	9,5	7,7	6,7



Getriebebestellungen 4 RS 9BN/...

Getriebebestellungen 4 RS 9F/...

Getriebebestellungen 4 RS 9SH/...

DREHSTROM	4 RS 9BN/120	4 RS 9BN/180	4 RS 9BN/250	4 RS 9BN/370
	4 RS 9F/120	4 RS 9F/180	4 RS 9F/250	4 RS 9F/370
	4 RS 9SH/120	4 RS 9SH/180	4 RS 9 SH/250	4 RS 9SH/370
Leistung	120 Watt	180 Watt	250 Watt	370 Watt
Drehmoment	4,5 - 24 Nm	6,8 - 27 Nm	9,4 - 28 Nm	14 - 30 Nm
Abgangsdrehzahl (bei 50Hz)	18 - 207 min ⁻¹	18 - 207 min ⁻¹	18 - 207 min ⁻¹	18 - 207 min ⁻¹
Drehzahl Motor	1400 min ⁻¹	1400 min ⁻¹	1400 min ⁻¹	1400 min ⁻¹
Nennspannung	230/400 V, 50 Hz	230/400 V, 50 Hz	230/400 V, 50 Hz	230/400 V, 50 Hz
Nennstrom (bei 400 V)	0,5 A	0,6 A	0,93 A	1,1 A
Schutzart	IP 54	IP 54	IP 54	IP 54
Gewicht	6,3 - 6,8 kg	6,7 - 7,2 kg	8,0 - 8,5 kg	9,0 - 9,5 kg

Achtung: Bei Bestellung unbedingt Getriebebestellung und Wellenabgang angeben (siehe oben)

GLEICHSTROM	4 RS 9BNG/200	4 RS 9BNG/250	4 RS 9BNG/370
	4 RS 9FG/200	4 RS 9FG/250	4 RS 9FG/370
	4 RS 9SHG/200	4 RS 9SHG/250	4 RS 9SHG/370
Leistung	200 Watt	250 Watt	370 Watt
Drehmoment	3,6 - 21 Nm	4,5 - 24 Nm	6,7 - 27 Nm
Abgangsdrehzahl (bei Nennbetr.)	38 - 444 min ⁻¹	38 - 444 min ⁻¹	38 - 444 min ⁻¹
Drehzahl Motor (n _{Mot})	3000 min ⁻¹	3000 min ⁻¹	3000 min ⁻¹
Spannung Anker	180 VDC	180 VDC	180 VDC
Feld	200 VDC	200 VDC	200 VDC
Strom Anker	1,5 A	2,0 A	2,7 A
Feld	0,2 A	0,2 A	0,2 A
Schutzart	IP 44	IP 44	IP 44
Gewicht	6,8 - 7,3 kg	6,8 - 7,3 kg	8,9 - 9,4 kg

Achtung: Bei Bestellung unbedingt Getriebebestellung und Wellenabgang angeben (siehe oben)

Technische Daten und Hinweise	Optionen / Zubehör						
<ul style="list-style-type: none"> • Belastbarkeit der Abtriebswelle radial 500N, axial 250 N. • Motor und Getriebe in Kugellagerung • Schnecken gehärtet und geschliffen • Schneckenräder aus Sonderbronze • Motoren entsprechen VDE 0530 • Auch höhere Schutzarten können geliefert werden <p>Bei Bestellung bitte angeben:</p> <ol style="list-style-type: none"> 1. Vollständige Bestellnummer, inkl. Bauform. Z.B.: 4RS 9BN120 2. Gewünschte Getriebebestellung (A-D) sowie gewünschte Welle (1, 2 oder - außer bei RS 9F - beidseitig). (Bilder am oberen Seitenrand beachten) 3. Die Bauform 9SH ist unter der Bezeichnung 9SV auch mit vertikal angebautem Motor lieferbar. 4. Gewünschte Untersetzung i. 	<p>Elektromagnetische Scheibenbremse für Drehstrommotor 9BR561 Bremskraft 1 Nm (Motorverlängerung 35 mm)</p> <p>Passende Tachogeneratoren und Fremdlüfter bitte anfragen!</p> <p>Zu allen Schneckengetriebemotoren liefern wir Ihnen gerne das passende Regelgerät. Wir empfehlen folgende Baureihen:</p> <table> <tr> <td>Drehstrom, 1Q und 4Q</td> <td>Frequenzumrichter Baureihe ROfre 984/ROfre 985</td> </tr> <tr> <td>Gleichstrom, 1Q</td> <td>DC-Stromrichter Baureihe ROthy 806X51/ROthy 806X71</td> </tr> <tr> <td>Gleichstrom, 4Q</td> <td>DC-Stromrichter Baureihe 4111X</td> </tr> </table> <p>Außerdem finden Sie im Zubehörabschnitt des Katalogs passende Ankerglättungsrosseln zur Verbesserung des Formfaktors und zur Erhöhung der Kohlebürsten-Standzeit.</p>	Drehstrom, 1Q und 4Q	Frequenzumrichter Baureihe ROfre 984/ROfre 985	Gleichstrom, 1Q	DC-Stromrichter Baureihe ROthy 806X51/ROthy 806X71	Gleichstrom, 4Q	DC-Stromrichter Baureihe 4111X
Drehstrom, 1Q und 4Q	Frequenzumrichter Baureihe ROfre 984/ROfre 985						
Gleichstrom, 1Q	DC-Stromrichter Baureihe ROthy 806X51/ROthy 806X71						
Gleichstrom, 4Q	DC-Stromrichter Baureihe 4111X						

Schneckengetriebe