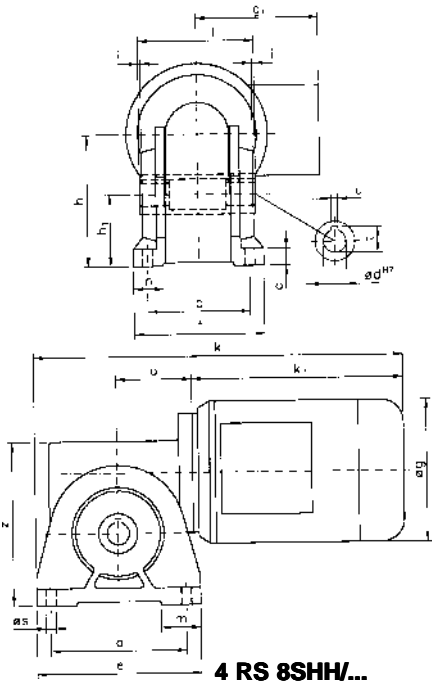


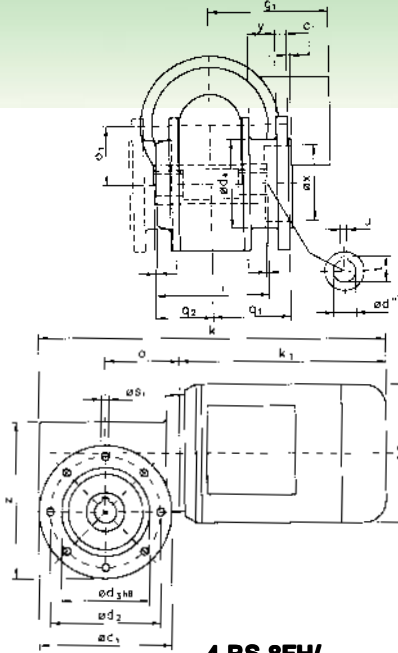
SCHNECKENGETRIEBE- MOTOREN

120 - 550 Watt
 $n_2 = 19 - 632$ U/min
Reihe RS 8H (Hohlwelle)

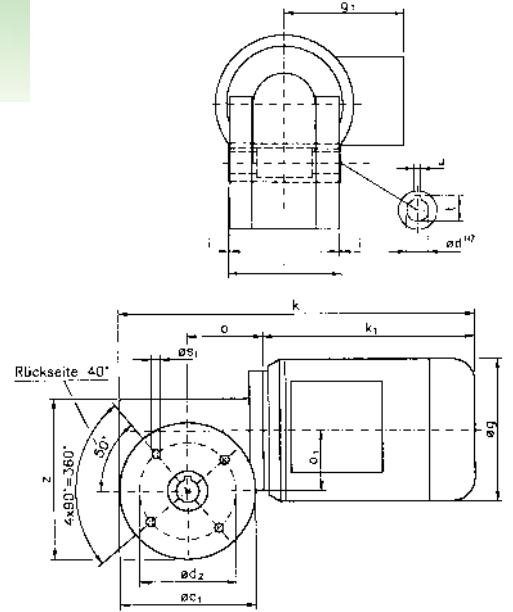


4 RS 8SHH...

(auch mit vertikal angebautem Motor lieferbar)



4 RS 8FH...



4 RS 8BFH...

Abmessungen und Motordaten

4 RS 8SHH...	Befestigungsmaße											Raummaße								Wellenmaße									
	a	b	c	e	f	h	h1	m	n	s	w	g	g1	k	k1	o	q1	q2	x	y	z	d	i	l	l1	l2	t	u	
AC 180W	120	90	15	145	115	116	63	35	26,5	9	-	125	108	327	187	67	-	-	-	-	144	20	1	100	-	-	22,8	6	
AC bis550W	"	"	"	"	"	"	"	"	"	"	-	140	114	347	207	"	-	-	-	-	"	"	"	"	-	-	"	"	
DC 250W	"	"	"	"	"	"	"	"	"	"	-	123	103	370	230	"	-	-	-	-	"	"	"	"	-	-	"	"	
DC 370W	"	"	"	"	"	"	"	"	"	"	-	139	"	393	253	"	-	-	-	-	"	"	"	"	-	-	"	"	
DC 550W	"	"	"	"	"	"	"	"	"	"	-	"	"	415	275	"	-	-	-	-	"	"	"	"	-	-	"	"	
4 RS 8FH...	c1	d1	d2	d3	d4	j	s1	m	n	s	x	g	g1	k	k1	o	o1	q1	q2	y	z	d	i	l	l1	l2	t	u	
AC 180W	10	120	100	80	80	3	7	-	-	-	68	125	108	314	187	67	53	70	50	25	141	20	1	100	-	-	22,8	6	
AC bis550W	"	"	"	"	"	"	"	"	"	"	"	140	114	334	207	"	"	"	"	"	"	"	"	"	"	-	-	"	"
DC 250W	"	"	"	"	"	"	"	"	"	"	"	123	103	357	230	"	"	"	"	"	"	"	"	"	"	-	-	"	"
DC 370W	"	"	"	"	"	"	"	"	"	"	"	139	"	380	253	"	"	"	"	"	"	"	"	"	"	-	-	"	"
DC 550W	"	"	"	"	"	"	"	"	"	"	"	"	"	402	275	"	"	"	"	"	"	"	"	"	"	-	-	"	"
4 RS 8BFH...	d1	d2	s1									g	g1	k	k1	o	o1	z											
AC 180W	120	85	M8									125	108	314	187	67	53	141											
AC bis550W	"	"	"									140	114	334	207	"	"	"											
DC 250W	"	"	"									123	103	357	230	"	"	"											
DC 370W	"	"	"									139	"	380	253	"	"	"											
DC 550W	"	"	"									"	"	402	275	"	"	"											

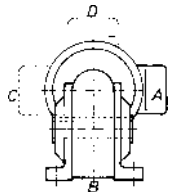
Getriebedaten (für alle Typen gleich)

Untersetzung $i = n_{Mot} / n_{Getr.}$	i	75	60	50	38	30	25	21	15	10	7	5
max. zul. Drehmoment M_{max} (Nm) vgl. $M_{theor.}$ bei Motordaten!	M_{max}	42	47	51	59	59	59	57	60	57	56	58

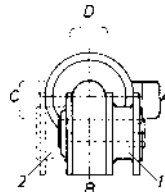
Motordaten (Achtung! Helle Werte liegen über M_{max} !)

AC	Getriebedrehzahl (min ⁻¹) bis 550W Drehstrom (AC)		$n_{Getr.}$	19	23	28	37	47	56	67	93	145	210	295
		theoretisches eff. Drehmoment (Nm) 180W	$M_{theor.}$	31	29	26	24	21	18	16	13	9,3	6,7	5
	theoretisches eff. Drehmoment (Nm) 250W	$M_{theor.}$	37	40	37	33	29	26	23	18	13	9,3	6,9	
	theoretisches eff. Drehmoment (Nm) 370W	$M_{theor.}$	45	44	48	49	42	38	33	27	19	14	10	
	theoretisches eff. Drehmoment (Nm) 550W	$M_{theor.}$	68	65	60	57	56	56	50	41	28	21	15	
DC	Getriebedrehzahl (min ⁻¹) bis 550W Gleichstrom (DC)		$n_{Getr.}$	40	50	60	79	100	120	143	200	310	450	632
		theoretisches eff. Drehmoment (Nm) 250W	$M_{theor.}$	22	20	19	17	14	13	11	8,8	6,2	4,5	3,3
		theoretisches eff. Drehmoment (Nm) 370W	$M_{theor.}$	33	30	28	25	21	19	16	13	9,1	6,6	4,9
		theoretisches eff. Drehmoment (Nm) 550W	$M_{theor.}$	49	44	41	37	31	28	24	19	14	9,8	7,2

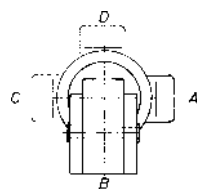




Getriebebestellungen 4 RS 8SHH/...



Getriebebestellungen 4 RS 8FH/...



Getriebebestellungen 4 RS 8BFH/...

DREHSTROM	4 RS 8SHH/180 4 RS 8FH/180 4 RS 8BFH/180	4 RS 8SHH/250 4 RS 8FH/250 4 RS 8BFH/250	4 RS 8SHH/370 4 RS 8FH/370 4 RS 8BFH/370	4 RS 8SHH/550 4 RS 8FH/550 4 RS 8BFH/550
Leistung	180 Watt	250 Watt	370 Watt	550 Watt
Drehmoment	5 - 31 Nm	6,9 - 40 Nm	10 - 49 Nm	15 - 57 Nm
Abgangsdrehzahl (bei 50Hz)	19 - 295 min ⁻¹	19 - 295 min ⁻¹	19 - 295 min ⁻¹	19 - 295 min ⁻¹
Drehzahl Motor	1400 min ⁻¹	1400 min ⁻¹	1400 min ⁻¹	1400 min ⁻¹
Nennspannung	230/400 V, 50 Hz	230/400 V, 50 Hz	230/400 V, 50 Hz	230/400 V, 50 Hz
Nennstrom (bei 400 V)	0,6 A	0,93 A	1,1 A	1,55 A
Schutzart	IP 54	IP 54	IP 54	IP 54
Gewicht	8,0 - 8,5 kg	9,6 - 9,8 kg	10,6 - 10,8 kg	10,6 - 10,8 kg

Achtung: Bei Bestellung unbedingt Getriebebestellung und Flansch angeben (siehe oben)

GLEICHSTROM	4 RS 8SHHG/250 4 RS 8FHG/250 4 RS 8BFHG/250	4 RS 8SHHG/370 4 RS 8FHG/370 4 RS 8BFHG/370	4 RS 8SHHG/550 4 RS 8FHG/550 4 RS 8BFHG/550
Leistung	250 Watt	370 Watt	550 Watt
Drehmoment	3,3 - 22 Nm	4,9 - 33 Nm	7,2 - 44 Nm
Abgangsdrehzahl (bei Nennbetr.)	40 - 632 min ⁻¹	40 - 632 min ⁻¹	40 - 632 min ⁻¹
Drehzahl Motor (n _{Mot})	3000 min ⁻¹	3000 min ⁻¹	3000 min ⁻¹
Spannung Anker	180 VDC	180 VDC	180 VDC
Feld	200 VDC	200 VDC	200 VDC
Strom Anker	1,8 A	2,75 A	3,7 A
Feld	0,2 A	0,4 A	0,3 A
Schutzart	IP 44	IP 44	IP 44
Gewicht	8,4 - 8,6 kg	10,5 - 10,7 kg	12,6 - 12,8 kg

Achtung: Bei Bestellung unbedingt Getriebebestellung und Flansch angeben (siehe oben)

Technische Daten und Hinweise

- Belastbarkeit der Abtriebswelle radial 1000N, axial 500 N.
- Motor und Getriebe in Kugellagerung
- Schnecken gehärtet und geschliffen
- Schneckenräder aus Sonderbronze
- Motoren entsprechen VDE 0530
- Auch höhere Schutzarten können geliefert werden

Bei Bestellung bitte angeben:

1. Vollständige Bestellnummer, inkl. Bauform. Z.B.: 4RS8FH120
2. Gewünschte Getriebebestellung (A-D);
bei RS 8FH zusätzlich Flansch wählen (1 oder 2).
(Bilder am oberen Seitenrand beachten)
3. Die Bauform 8SHH ist unter der Bezeichnung 8SVH auch mit vertikal angebautem Motor lieferbar.
4. Gewünschte Untersetzung i.

Optionen / Zubehör

Elektromagnetische Scheibenbremse für Drehstrommotor 9BR561
Bremskraft 1 Nm (Motorverlängerung 35 mm)

Passende Tachogeneratoren und Fremdlüfter bitte anfragen!

Zu allen Schneckengetriebemotoren liefern wir Ihnen gerne das passende Regelgerät. Wir empfehlen folgende Baureihen:

Drehstrom, 1Q und 4Q	Frequenzumrichter Baureihe ROfre 984/ ROfre 985
Gleichstrom, 1Q	DC-Stromrichter Baureihe ROthy 806X51/ ROthy 806X71
Gleichstrom, 4Q	DC-Stromrichter Baureihe 4111X

Außerdem finden Sie im Zubehörabschnitt des Katalogs passende Ankerglättungsrosseln zur Verbesserung des Formfaktors und zur Erhöhung der Kohlebürsten-Standzeit.

Schneckengetriebe