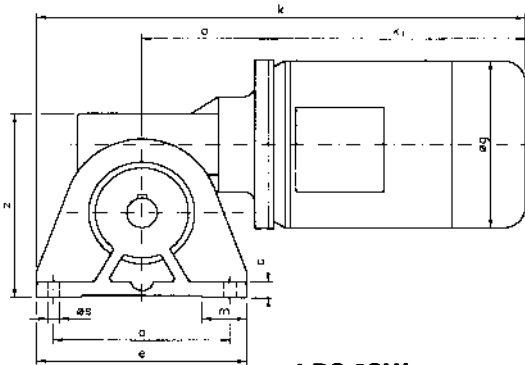
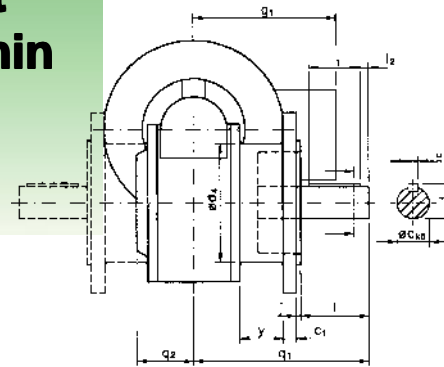
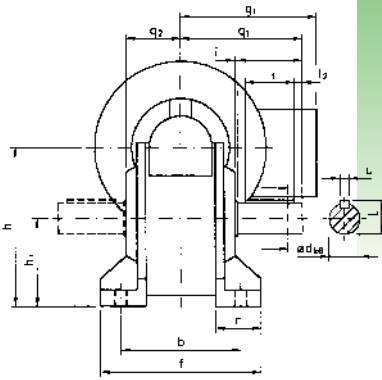


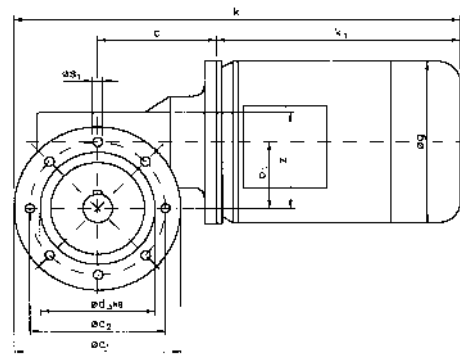
SCHNECKENGETRIEBE- MOTOREN

180 - 550 Watt
 $n_2 = 19 - 632$ U/min
Reihe RS 8



4 RS 8SH...

(auch mit vertikal angebautem Motor lieferbar)



4 RS 8F...

Abmessungen und Motordaten

4 RS 8SH...	Befestigungsmaße											Raummaße										Wellenmaße						
	a	b	c	e	f	h	h1	m	n	s	w	g	g1	k	k1	o	q1	q2	x	y	z	d	i	l	l1	l2	t	u
AC 180W	120	90	15	145	115	116	63	35	36,5	9	-	125	108	327	187	67	102	49	-	-	147	20	2,5	50	30	10	22,5	6
AC bis 550W	"	"	"	"	"	"	"	"	"	"	-	140	114	347	207	"	"	"	-	-	"	"	"	"	"	"	"	"
DC 250W	"	"	"	"	"	"	"	"	"	"	-	123	103	370	230	"	"	"	-	-	"	"	"	"	"	"	"	"
DC 370W	"	"	"	"	"	"	"	"	"	"	-	139	"	393	253	"	"	"	-	-	"	"	"	"	"	"	"	"
DC 550W	"	"	"	"	"	"	"	"	"	"	-	"	"	415	275	"	"	"	-	-	"	"	"	"	"	"	"	"
4 RS 8F...	c1	d1	d2	d3	d4	j	s1	m	n	s	w	g	g1	k	k1	o	o1	q1	q2	y	z	d	i	l	l1	l2	t	u
AC 180W	10	120	100	80	80	3	7	-	-	-	-	125	108	314	187	67	53	124	46	25	141	20	1	50	30	10	22,5	6
AC bis 550W	"	"	"	"	"	"	"	"	"	"	-	140	114	334	207	"	"	"	"	"	"	"	"	"	"	"	"	"
DC 250W	"	"	"	"	"	"	"	"	"	"	-	123	103	357	230	"	"	"	"	"	"	"	"	"	"	"	"	"
DC 370W	"	"	"	"	"	"	"	"	"	"	-	139	"	380	253	"	"	"	"	"	"	"	"	"	"	"	"	"
DC 550W	"	"	"	"	"	"	"	"	"	"	-	"	"	402	275	"	"	"	"	"	"	"	"	"	"	"	"	"

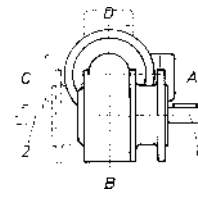
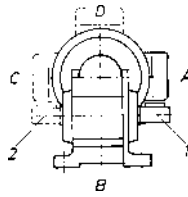
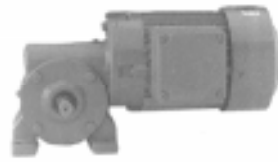
Getriebedaten (für alle Typen gleich)

Untersetzung $i = n_{Mot} / n_{Getr.}$	i	75	60	50	38	30	25	21	15	10	7	5
max. zul. Drehmoment M_{max} (Nm) vgl. $M_{theor.}$ bei Motordaten!	M_{max}	42	47	51	59	59	59	57	60	57	56	58

Motordaten (Achtung! Helle Werte liegen über M_{max} !)

	Getriebedrehzahl (min ⁻¹) bis 550W Drehstrom (AC)	$n_{Getr.}$	Theoretische Drehmomente (Nm)												
			19	23	28	37	47	56	67	93	145	210	295		
AC	theoretisches eff. Drehmoment (Nm) 180W	$M_{theor.}$	31	29	26	24	21	18	16	13	9,3	6,7	5		
	theoretisches eff. Drehmoment (Nm) 250W	$M_{theor.}$	37	40	37	33	29	26	23	18	13	9,3	6,9		
	theoretisches eff. Drehmoment (Nm) 370W	$M_{theor.}$	45	44	48	49	42	38	33	27	19	14	10		
	theoretisches eff. Drehmoment (Nm) 550W	$M_{theor.}$	68	65	60	57	56	56	50	41	28	21	15		
	Getriebedrehzahl (min ⁻¹) bis 550W Gleichstrom (DC)	$n_{Getr.}$	Theoretische Drehmomente (Nm)												
			40	50	60	79	100	120	143	200	310	450	632		
			theoretisches eff. Drehmoment (Nm) 250W	$M_{theor.}$	22	20	19	17	14	13	11	8,8	6,2	4,5	3,3
			theoretisches eff. Drehmoment (Nm) 370W	$M_{theor.}$	33	30	28	25	21	19	16	13	9,1	6,6	4,9
theoretisches eff. Drehmoment (Nm) 550W	$M_{theor.}$	49	44	41	37	31	28	24	19	14	9,8	7,2			





Getriebebestellungen 4 RS 8SH/...

Getriebebestellungen 4 RS 8F/...

DREHSTROM	4 RS 8SH/180	4 RS 8SH/250	4 RS 8SH/370	4 RS 8SH/550
	4 RS 8F/180	4 RS 8F/250	4 RS 8F/370	4 RS 8F/550
Leistung	180 Watt	250 Watt	370 Watt	550 Watt
Drehmoment	5 - 31 Nm	6,9 - 40 Nm	10 - 49 Nm	15 - 57 Nm
Abgangsdrehzahl (bei 50Hz)	19 - 295 min ⁻¹	19 - 295 min ⁻¹	19 - 295min ⁻¹	19 - 295 min ⁻¹
Drehzahl Motor	1400 min ⁻¹	1400 min ⁻¹	1400 min ⁻¹	1400 min ⁻¹
Nennspannung	230/400 V, 50 Hz	230/400 V, 50 Hz	230/400 V, 50 Hz	230/400 V, 50 Hz
Nennstrom (bei 400 V)	0,6 A	0,93 A	1,1 A	1,55 A
Schutzart	IP 54	IP 54	IP 54	IP 54
Gewicht	8,0 - 8,4 kg	9,3 - 9,7 kg	10,3 - 10,7 kg	10,3 - 10,7 kg

Achtung: Bei Bestellung unbedingt Getriebebestellung und Wellenabgang angeben (siehe oben)

GLEICHSTROM	4 RS 8SHG/250	4 RS 8SHG/370	4 RS 8SHG/550
	4 RS 8FG/250	4 RS 8FG/370	4 RS 8FG/550
Leistung	250 Watt	370 Watt	550 Watt
Drehmoment	3,3 - 22 Nm	4,9 - 33 Nm	7,2 - 44 Nm
Abgangsdrehzahl (bei Nennbetr.)	40 - 632 min ⁻¹	40 - 632 min ⁻¹	40 - 632 min ⁻¹
Drehzahl Motor (n _{Mot})	3000 min ⁻¹	3000 min ⁻¹	3000 min ⁻¹
Spannung Anker	180 VDC	180 VDC	180 VDC
Feld	200 VDC	200 VDC	200 VDC
Strom Anker	1,8 A	2,75 A	3,7 A
Feld	0,2 A	0,4 A	0,3 A
Schutzart	IP 44	IP 44	IP 44
Gewicht	8,1 - 8,4 kg	10,2 - 10,5 kg	10,5 - 12,3 kg

Achtung: Bei Bestellung unbedingt Getriebebestellung und Wellenabgang angeben (siehe oben)

Technische Daten und Hinweise

- Belastbarkeit der Abtriebswelle radial 1000N, axial 500 N.
- Motor und Getriebe in Kugellagerung
- Schnecken gehärtet und geschliffen
- Schneckenräder aus Sonderbronze
- Motoren entsprechen VDE 0530
- Auch höhere Schutzarten können geliefert werden

Bei Bestellung bitte angeben:

1. Vollständige Bestellnummer, inkl. Bauform. Z.B.: 4RS8F120
2. Gewünschte Getriebebestellung (A-D) sowie gewünschte Welle (1, 2 oder - nur bei RS 8SH - beidseitig). (Bilder am oberen Seitenrand beachten)
3. Die Bauform 8SH ist unter der Bezeichnung 8SV auch mit vertikal angebautem Motor lieferbar.
4. Gewünschte Untersetzung i

Optionen / Zubehör

Elektromagnetische Scheibenbremse für Drehstrommotor 9BR561
Bremskraft 1 Nm (Motorverlängerung 35 mm)

Passende Tachogeneratoren und Fremdlüfter bitte anfragen!

Zu allen Schneckengetriebemotoren liefern wir Ihnen gerne das passende Regelgerät. Wir empfehlen folgende Baureihen:

Drehstrom, 1Q und 4Q	Frequenzumrichter Baureihe ROfre 984/ROfre 985
Gleichstrom, 1Q	DC-Stromrichter Baureihe ROthy 806X51/ROthy 806X71
Gleichstrom, 4Q	DC-Stromrichter Baureihe 4111X

Außerdem finden Sie im Zubehörabschnitt des Katalogs passende Ankerglättungs-drosseln zur Verbesserung des Formfaktors und zur Erhöhung der Kohlebürsten-Standzeit.

Schneckengetriebe