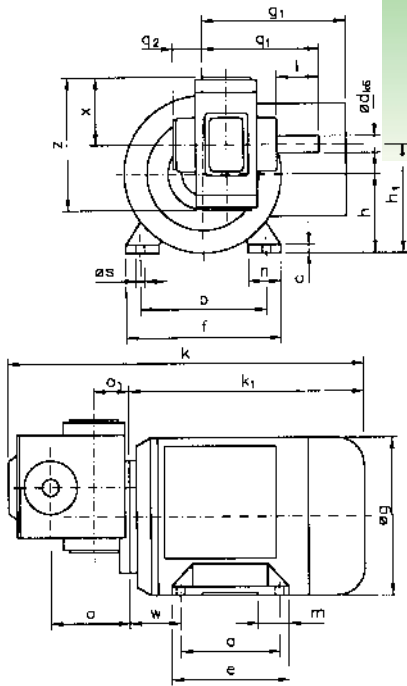
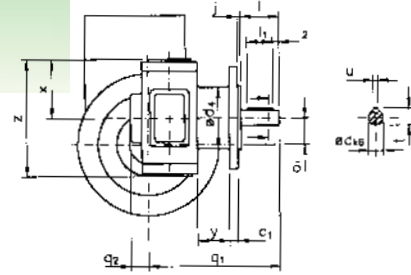


SCHNECKENGETRIEBE- MOTOREN

45 - 120 Watt
 $n_2 = 0,9 - 60 \text{ U/min}$
Reihen RS 6



4 RS 6/...



4 RS 6F/...

Abmessungen und Motordaten

4 RS 6/...	Befestigungsmaße											Raummaße								Wellenmaße				
	a	b	c	e	f	h	h1	m	n	s	w	g	g1	k	k1	o	o1	q1	q2	x	z	d	i	l
AC 45W	90	80	7	110	100	56	77	30	34	6,6	14	107	87	208	122	56	25	83	21	48	94,5	12	-	30
AC 90/120W	71	90	6	84	110	"	"	22	23	6	36	112	102	254	168	"	"	"	"	"	"	"	-	"
DC 120W	90	"	10	110	"	63	84	25	33	6,6	26,5	109	94	"	"	"	"	"	"	"	"	"	-	"

4 RS 6F/...	Befestigungsmaße											Raummaße								Wellenmaße								
	c1	d1	d2	d3	d4	j	s1	m	n	s	x	g	g1	k	k1	o	o1	q1	q2	y	z	d	i	l	l1	l2	t	u
AC 45W	7	80	65	50	48	2,5	5,5	-	-	-	46,3	107	87	218	122	56	21	104	14	25	92,3	12	-	30	20	5	13,5	4
AC 90/120W	"	"	"	"	"	"	"	-	-	-	"	112	102	264	168	"	"	"	"	"	"	"	-	"	"	"	"	"
DC 120W	"	"	"	"	"	"	"	-	-	-	"	109	94	"	"	"	"	"	"	"	"	"	-	"	"	"	"	"

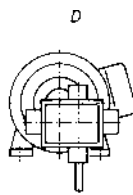
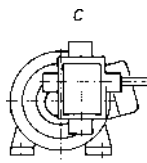
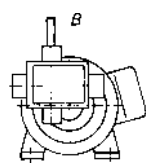
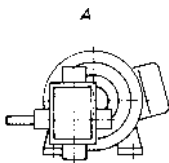
Getriebedaten (für alle Typen gleich)

Untersetzung $i = n_{\text{Mot}} / n_{\text{Getr.}}$	i	1520	1140	900	720	570	450	360	300	225	150	100	70	50
max. zul. Drehmoment M_{max} (Nm) vgl. $M_{\text{theor.}}$ bei Motordaten!	M_{max}	10	10	10	10	10	10	10	10	10	10	10	10	10

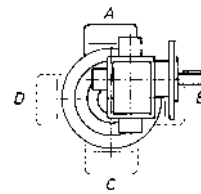
Motordaten (Achtung! Helle Werte liegen über M_{max} !)

AC	Getriebedrehzahl (min ⁻¹) 45W bis 90W Drehstrom (AC)		$n_{\text{Getr.}}$	0,9	1,2	1,6	1,9	2,5	3,1	3,9	4,7	6,2	9,3	14	20	28
		theoretisches eff. Drehmoment (Nm) 45W		$M_{\text{theor.}}$	45	50	40	33	38	28	24	20	21	17	12	9,3
	theoretisches eff. Drehmoment (Nm) 90W	$M_{\text{theor.}}$	90	100	81	66	75	56	49	40	42	33	24	19	14	
AC	Getriebedrehzahl (min ⁻¹) 120W Drehstrom (AC)		$n_{\text{Getr.}}$	1,8	2,5	3,1	3,9	4,9	6,2	7,8	9,3	12	19	28	40	56
		theoretisches eff. Drehmoment (Nm) 120W		$M_{\text{theor.}}$	74	79	64	52	58	44	38	31	32	25	18	14
DC	Getriebedrehzahl (min ⁻¹) 120W Gleichstrom (DC)		$n_{\text{Getr.}}$	2,0	2,6	3,3	4,2	5,3	6,7	8,3	10	13	20	30	43	60
		theoretisches eff. Drehmoment (Nm) 120W		$M_{\text{theor.}}$	69	74	60	49	54	41	35	29	30	24	17	13





Getriebebestellungen 4 RS 6/...



Getriebebestellungen 4 RS 6F/...

DREHSTROM (AC)	4 RS 6/45 4 RS 6F/45	4 RS 6/90 4 RS 6F/90	4 RS 6/120 4 RS 6F/120
Leistung	45 Watt	90 Watt	120 Watt
Drehmoment	9 - 10 Nm	10 Nm	10 Nm
Abgangsdrehzahl (bei 50Hz)	0,9 - 28 min ⁻¹	0,9 - 28 min ⁻¹	1,8 - 56 min ⁻¹
Drehzahl Motor	1400 min ⁻¹	1400 min ⁻¹	2800 min ⁻¹
Nennspannung	230/400 V, 50 Hz	230/400 V, 50 Hz	230/400 V, 50 Hz
Nennstrom (bei 400 V)	0,27 A	0,4 A	0,45 A
Schutzart	IP 54	IP 54	IP 54
Gewicht	3,9 - 4,2 kg	4,3 - 4,6 kg	4,3 - 4,6 kg

Achtung: Bei Bestellung unbedingt Getriebebestellung angeben (A - D; siehe oben)

GLEICHSTROM (DC)	4 RS 6G/120 4 RS 6FG/120
Leistung	120 Watt
Drehmoment	9,5 - 10 Nm
Abgangsdrehzahl (bei Nennbetr.)	2,0 - 60 min ⁻¹
Drehzahl Motor (n _{Mot})	3000 U/min
Spannung Anker	180 VDC
Feld	200 VDC
Strom Anker	0,85 A
Feld	0,09 A
Schutzart	IP 44
Gewicht	4,2 - 4,5 kg

Achtung: Bei Bestellung unbedingt Getriebebestellung angeben (A - D; siehe oben)

Technische Daten und Hinweise
<ul style="list-style-type: none"> • Belastbarkeit der Abtriebswelle RS6, RS6F: radial 80 N, axial 30 N RS 2F: radial 350 N, axial 150 N • Motor in Kugellagerung • Getriebe bei RS2F in Kugellagerung, bei RS6 und RS6F in Gleitlagerung • Schnecken gehärtet und geschliffen • Schneckenräder aus Sonderbronze • Motoren entsprechen VDE 0530 • Auch höhere Schutzarten können geliefert werden <p>Bei Bestellung bitte angeben:</p> <ol style="list-style-type: none"> 1. Vollständige Bestellnummer, inkl. Bauform. Z.B.: 4RS6F/120 2. Gewünschte Getriebebestellung (A-D). Siehe Bilder am oberen Seitenrand. 3. Gewünschte Untersetzung i

Optionen / Zubehör						
<p>Elektromagnetische Scheibenbremse für Drehstrommotor 9BR561 Bremskraft 1 Nm (Motorverlängerung 35 mm)</p> <p>Passende Tachogeneratoren und Fremdlüfter bitte anfragen!</p> <p>Zu allen Schneckengetriebemotoren liefern wir Ihnen gerne das passende Regelgerät. Wir empfehlen folgende Baureihen:</p> <table border="0"> <tr> <td>Drehstrom, 1Q und 4Q</td> <td>Frequenzumrichter Baureihe ROfre 984/ ROfre 985</td> </tr> <tr> <td>Gleichstrom, 1Q</td> <td>DC-Stromrichter Baureihe ROthy 806X51/ ROthy 806X71</td> </tr> <tr> <td>Gleichstrom, 4Q</td> <td>DC-Stromrichter Baureihe 4111X</td> </tr> </table> <p>Außerdem finden Sie im Zubehörabschnitt des Katalogs passende Ankerglättungs-drosseln zur Verbesserung des Formfaktors und zur Erhöhung der Kohlebürsten-Standzeit.</p>	Drehstrom, 1Q und 4Q	Frequenzumrichter Baureihe ROfre 984/ ROfre 985	Gleichstrom, 1Q	DC-Stromrichter Baureihe ROthy 806X51/ ROthy 806X71	Gleichstrom, 4Q	DC-Stromrichter Baureihe 4111X
Drehstrom, 1Q und 4Q	Frequenzumrichter Baureihe ROfre 984/ ROfre 985					
Gleichstrom, 1Q	DC-Stromrichter Baureihe ROthy 806X51/ ROthy 806X71					
Gleichstrom, 4Q	DC-Stromrichter Baureihe 4111X					

Schneckengetriebe

