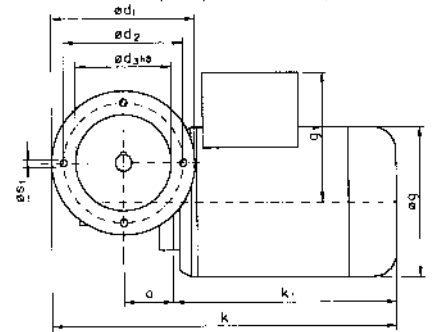
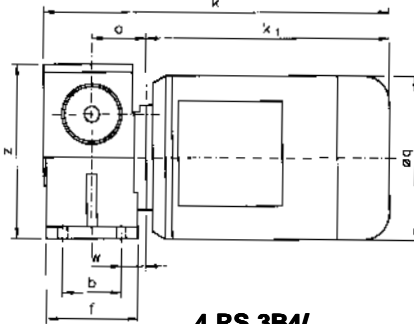
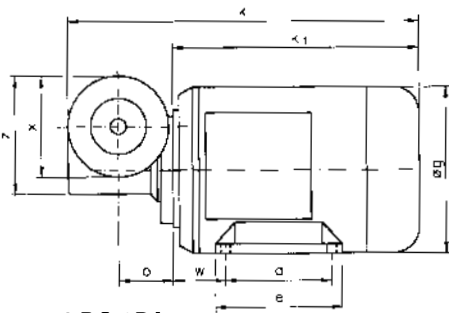
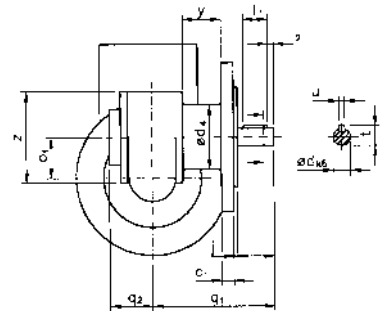
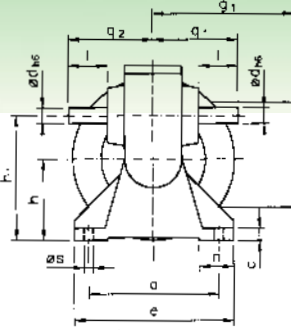
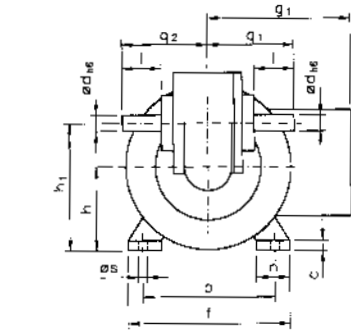


# SCHNECKENGETRIEBE- MOTOREN

120 - 250 Watt  
n<sub>2</sub> = 19 - 600 U/min

Reihe RS 3



4 RS 3B/...

4 RS 3B4/...

4 RS 3F/...

## Abmessungen und Motordaten

4 RS 3B/...	Befestigungsmaße											Raummaße								Wellenmaße								
	a	b	c	e	f	h	h1	m	n	s	w	g	g1	k	k1	o	o1	q1	q2	x	z	d	i	l	l1	l2	t	u
AC bis 250W	80	100	7,5	96	122	63	96	-	25	7	40	125	108	266	187	41	-	65	65	76	89	12	-	30	-	-	-	-
DC 120W	90	90	10	110	110	"	"	-	"	"	26,5	109	94	247	168	"	-	"	"	"	"	"	-	"	-	-	-	-
DC bis 250W	80	100	"	105	120	"	"	-	"	"	40	123	103	309	230	"	-	"	"	"	"	"	-	"	-	-	-	-

4 RS 3B4/...	Befestigungsmaße											Raummaße								Wellenmaße								
	a	b	c	e	f	h	h1	m	n	s	w	g	g1	k	k1	o	o1	q1	q2	x	z	d	i	l	l1	l2	t	u
AC bis 250W	100	45	9	122	70	62	95	-	26	7	19	125	108	266	187	41,5	-	65	65	-	133	12	"	30	-	-	-	-
DC 120W	"	"	"	"	"	"	"	-	"	"	"	109	94	247	168	"	-	"	"	"	"	"	"	"	-	-	-	-
DC bis 250W	"	"	"	"	"	"	"	-	"	"	"	123	103	309	230	"	-	"	"	"	"	"	"	"	-	-	-	-

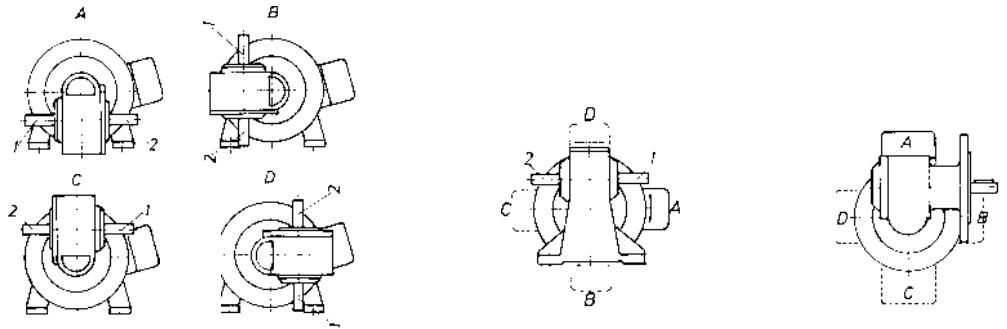
4 RS 3F/...	Befestigungsmaße											Raummaße								Wellenmaße								
	c1	d1	d2	d3	d4	j	s1	m	n	s	w	g	g1	k	k1	o	o1	q1	q2	y	z	d	i	l	l1	l2	t	u
AC bis 250W	10	120	100	80	52	3	M6	-	-	-	-	125	108	289	187	41,5	33	99	35	30	74	14	-	30	20	5	16	5
DC 120W	"	"	"	"	"	"	"	-	-	-	-	109	94	270	168	"	"	"	"	"	"	"	"	"	"	"	"	"
DC bis 250W	"	"	"	"	"	"	"	-	-	-	-	123	103	332	230	"	"	"	"	"	"	"	"	"	"	"	"	"

## Getriebedaten (für alle Typen gleich)

Untersetzung $i = n_{Mot} / n_{Getr.}$	i	75	56	38	32	30	24	20	17	15	11	7	5
max. zul. Drehmoment $M_{max}$ (Nm) vgl. $M_{theor.}$ bei Motordaten!	$M_{max}$	9	10	14	14	13	13	13	14	13	13	12	11

## Motordaten (Achtung! Helle Werte liegen über $M_{max}$ !)

AC	Getriebedrehzahl (min <sup>-1</sup> ) bis 180W Drehstrom (AC)		n <sub>Getr.</sub>	19	25	37	44	47	58	70	82	93	124	200	280
		theoretisches eff. Drehmoment (Nm) 120W		$M_{theor.}$	13	12	14	14	13	11	10	10	8,2	6,7	4,5
	theoretisches eff. Drehmoment (Nm) 180W	$M_{theor.}$	19	17	17	17	14	13	12	14	12	10	6,7	5	
DC	Getriebedrehzahl (min <sup>-1</sup> ) bis 250W Gleichstrom (DC)		n <sub>Getr.</sub>	40	54	79	94	100	125	150	176	200	265	429	600
		theoretisches eff. Drehmoment (Nm) 120W		$M_{theor.}$	9,5	8,3	7,7	7,1	6,3	5,6	5	4,6	4	3,2	2,2
	theoretisches eff. Drehmoment (Nm) 200W	$M_{theor.}$	16	14	13	12	11	9,3	8,4	7,7	6,7	5,4	3,6	2,7	
	theoretisches eff. Drehmoment (Nm) 250W	$M_{theor.}$	20	17	16	15	13	12	11	9,6	8,4	6,8	4,5	3,3	



Getriebebestellungen 4 RS 3B/...

Getriebebestellungen 4 RS 3B4/...

Getriebebestellungen 4 RS 3F/...

<b>DREHSTROM</b>	<b>4 RS 3B/120 4 RS 3B4/120 4 RS 3F/120</b>	<b>4 RS 3B/180 4 RS 3B4/180 4 RS 3F/180</b>	<b>4 RS 3B/250 4 RS 3B4/250 4 RS 3F/250</b>
Leistung	120 Watt	180 Watt	250 Watt
Drehmoment	3,4 - 14 Nm	5 - 14 Nm	3,6 - 14 Nm
Abgangsdrehzahl (bei 50Hz)	19 - 280 min <sup>-1</sup>	19 - 280 min <sup>-1</sup>	37 - 560 min <sup>-1</sup>
Drehzahl Motor	1400 min <sup>-1</sup>	1400 min <sup>-1</sup>	2800 min <sup>-1</sup>
Nennspannung	230/400 V, 50 Hz	230/400 V, 50 Hz	230/400 V, 50 Hz
Nennstrom (bei 400 V)	0,49 A	0,7 A	0,81 A
Schutzart	IP 54	IP 54	IP 54
Gewicht	5,4 - 5,8 kg	6,2 - 6,9 kg	6,0 - 6,3 kg

**Achtung: Bei Bestellung unbedingt Getriebebestellung und Wellenabgang angeben ( siehe oben )**

<b>GLEICHSTROM</b>	<b>4 RS 3BG/120 4 RS 3B4G/120 4 RS 3FG/120</b>	<b>4 RS 3BG/200 4 RS 3B4G/200 4 RS 3FG/200</b>	<b>4 RS 3BG/250 4 RS 3B4G/250 4 RS 3FG/250</b>
Leistung	120 Watt	200 Watt	250 Watt
Drehmoment	1,6 - 9 Nm	2,7 - 13 Nm	3,3 - 14 Nm
Abgangsdrehzahl (bei Nennbetr.)	40 - 600 min <sup>-1</sup>	40 - 600 min <sup>-1</sup>	40 - 600 min <sup>-1</sup>
Drehzahl Motor (n <sub>Mot</sub> )	3000 min <sup>-1</sup>	3000 min <sup>-1</sup>	3000 min <sup>-1</sup>
Spannung Anker	180 VDC	180 VDC	180 VDC
Feld	200 VDC	200 VDC	200 VDC
Strom Anker	0,85 A	1,5 A	2,0 A
Feld	0,09 A	0,2 A	0,2 A
Schutzart	IP 44	IP 44	IP 44
Gewicht	4,3 - 4,6 kg	6,3 - 7,0 kg	6,3 - 7,0 kg

**Achtung: Bei Bestellung unbedingt Getriebebestellung und Wellenabgang angeben ( siehe oben )**

<b>Technische Daten und Hinweise</b>	<b>Optionen / Zubehör</b>						
<ul style="list-style-type: none"> <li>• Belastbarkeit der Abtriebswelle radial 150 N, axial 100 N.</li> <li>• Motor und Getriebe in Kugellagerung</li> <li>• Schnecken gehärtet und geschliffen</li> <li>• Schneckenräder aus Sonderbronze</li> <li>• Motoren entsprechen VDE 0530</li> <li>• Auch höhere Schutzarten können geliefert werden</li> </ul> <p><b>Bei Bestellung bitte angeben:</b></p> <ol style="list-style-type: none"> <li>1. Vollständige Bestellnummer, inkl. Bauform. Z.B.: 4RS3B/120</li> <li>2. Gewünschte Getriebebestellung (A-D) sowie gewünschte Welle (1, 2 oder beidseitig). RS 3F kann auch mit Flansch links geliefert werden. (Bilder am oberen Seitenrand beachten.)</li> <li>3. Gewünschte Untersetzung i</li> </ol>	<p>Elektromagnetische Scheibenbremse für Drehstrommotor 9BR561 Bremskraft 1 Nm (Motorverlängerung 35 mm)</p> <p>Passende Tachogeneratoren und Fremdlüfter bitte anfragen!</p> <p>Zu allen Schneckengetriebemotoren liefern wir Ihnen gerne das passende Regelgerät. Wir empfehlen folgende Baureihen:</p> <table> <tr> <td>Drehstrom, 1Q und 4Q</td> <td>Frequenzumrichter Baureihe ROfre 984/ ROfre 985</td> </tr> <tr> <td>Gleichstrom, 1Q</td> <td>DC-Stromrichter Baureihe ROthy 806X51/ ROthy 806X71</td> </tr> <tr> <td>Gleichstrom, 4Q</td> <td>DC-Stromrichter Baureihe 4111X</td> </tr> </table> <p>Außerdem finden Sie im Zubehörabschnitt des Katalogs passende Ankerglättdrosseln zur Verbesserung des Formfaktors und zur Erhöhung der Kohlebürsten-Standzeit.</p>	Drehstrom, 1Q und 4Q	Frequenzumrichter Baureihe ROfre 984/ ROfre 985	Gleichstrom, 1Q	DC-Stromrichter Baureihe ROthy 806X51/ ROthy 806X71	Gleichstrom, 4Q	DC-Stromrichter Baureihe 4111X
Drehstrom, 1Q und 4Q	Frequenzumrichter Baureihe ROfre 984/ ROfre 985						
Gleichstrom, 1Q	DC-Stromrichter Baureihe ROthy 806X51/ ROthy 806X71						
Gleichstrom, 4Q	DC-Stromrichter Baureihe 4111X						