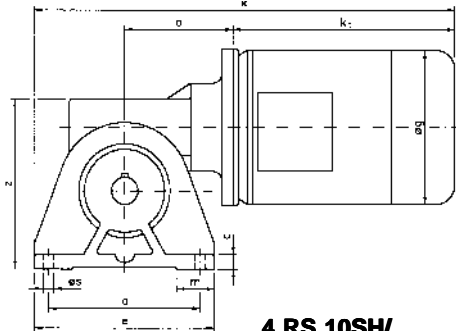
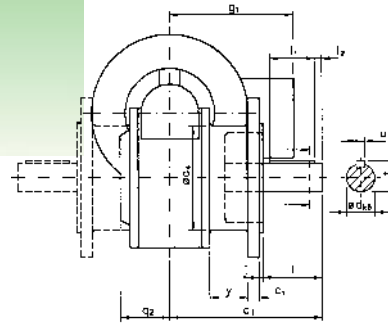
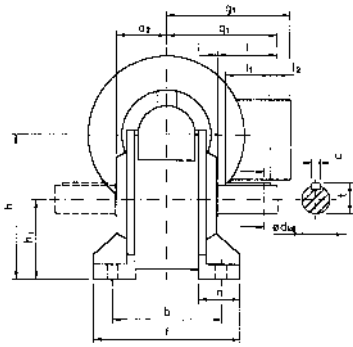


SCHNECKENGETRIEBE- MOTOREN

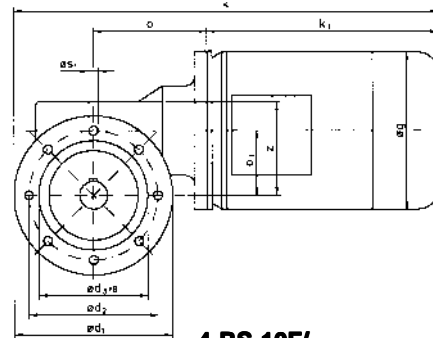
550 - 1100 Watt
n₂ = 19 - 224 U/min

Reihe RS 10



4 RS 10SH...

(auch mit vertikal angebautem Motor lieferbar)



4 RS 10F/...

Abmessungen und Motordaten

4 RS 10SH/...	Befestigungsmaße											Raummaße										Wellenmaße						
	a	b	c	e	f	h	h1	m	n	s	w	g	g1	k	k1	o	q1	q2	x	y	z	d	i	l	l1	l2	t	u
AC bis 750W	160	110	15	190	148	145	80	40	40	11	-	158	125	443	233	115	112	50	-	-	174	28	2	60	45	7,5	31	8
AC 1100W	"	"	"	"	"	"	"	"	"	"	-	178	139	484	274	"	"	"	-	-	"	"	"	"	"	"	"	"

4 RS 10F/...	c1	d1	d2	d3	d4	j	s1	m	n	s	x	g	g1	k	k1	o	o1	q1	q2	y	z	d	i	l	l1	l2	t	u
	AC bis 750W	12	160	130	110	104	3,5	9	-	-	-	-	158	125	428	233	115	65	154	50	37	94	28	-	60	45	7,5	31
AC 1100W	"	"	"	"	"	"	"	-	-	-	-	178	139	469	274	"	"	"	"	"	"	"	"	"	"	"	"	"

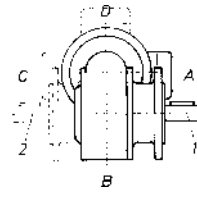
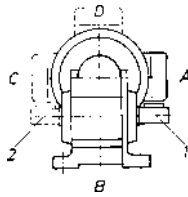
Getriebedaten (für alle Typen gleich)

Untersetzung $i = n_{\text{Mot}} / n_{\text{Getr.}}$	i	75	66	50	36	28	20	13	6
max. zul. Drehmoment M_{max} (Nm) vgl. $M_{\text{theor.}}$ bei Motordaten!	M_{max}	78	95	108	120	120	120	117	117

Motordaten (Achtung! Helle Werte liegen über M_{max} !)

Getriebedrehzahl (min ⁻¹) bis 1100W Drehstrom (AC)	n _{Getr.}	19	21	28	39	50	70	111	224
		theoretisches eff. Drehmoment (Nm) 550W	$M_{\text{theor.}}$	75	94	96	78	66	54
theoretisches eff. Drehmoment (Nm) 750W	$M_{\text{theor.}}$	100	108	105	107	90	74	51	27
theoretisches eff. Drehmoment (Nm) 1100W	$M_{\text{theor.}}$	146	158	150	127	120	108	74	40
AC									
DC									





Getriebebestellungen 4 RS 10SH/...

Getriebebestellungen 4 RS 10F/...

DREHSTROM (AC)	4 RS 10SH/550 4 RS 10F/550	4 RS 10SH/750 4 RS 10F/750	4 RS 10SH/1100 4 RS 10F/1100
Leistung	550 Watt	750 Watt	1100 Watt
Drehmoment	20 - 96 Nm	27 - 107 Nm	40 - 120 Nm
Abgangsdrehzahl (bei 50Hz)	19 - 224 min ⁻¹	19 - 224 min ⁻¹	19 - 224 min ⁻¹
Drehzahl Motor	1400 min ⁻¹	1400 min ⁻¹	1400 U/min
Nennspannung	230/400 V, 50 Hz	230/400 V, 50 Hz	230/400 V, 50 Hz
Nennstrom (bei 400 V)	1,55 A	2 A	2,95 A
Schutzart	IP 54	IP 54	IP 54
Gewicht	15,6 kg	16,9 kg	22,2 kg

Achtung: Bei Bestellung unbedingt Getriebebestellung und Wellenabgang angeben (siehe oben)

GLEICHSTROM (DC)

Leistung	
Drehmoment	
Abgangsdrehzahl (bei Nennbetr.)	
Drehzahl Motor (n _{Mot})	
Spannung Anker	
Feld	
Strom Anker	
Feld	
Schutzart	
Gewicht	

Bitte fordern Sie Informationen über weitere Bauformen oder Sonderausführungen bei uns an!

Achtung: Bei Bestellung unbedingt Getriebebestellung und Wellenabgang angeben (siehe oben)

Technische Daten und Hinweise

- Belastbarkeit der Abtriebswelle radial 2000N, axial 1000 N.
- Motor und Getriebe in Kugellagerung
- Schnecken gehärtet und geschliffen
- Schneckenräder aus Sonderbronze
- Motoren entsprechen VDE 0530
- Auch höhere Schutzarten können geliefert werden

Bei Bestellung bitte angeben:

1. Vollständige Bestellnummer, inkl. Bauform. Z.B.: 4RS 10SH120
2. Gewünschte Getriebebestellung (A-D) sowie gewünschte Welle (1, 2 oder - nur bei RS 10SH - beidseitig). (Bilder am oberen Seitenrand beachten)
3. Die Bauform 10SH ist unter der Bezeichnung 10SV auch mit vertikal angebautem Motor lieferbar.
4. Gewünschte Untersetzung i

Optionen / Zubehör

Elektromagnetische Scheibenbremse für Drehstrommotor 9BR561
Bremskraft 1 Nm (Motorverlängerung 35 mm)

Passende Tachogeneratoren und Fremdlüfter bitte anfragen!

Zu allen Schneckengetriebemotoren liefern wir Ihnen gerne das passende Regelgerät. Wir empfehlen folgende Baureihen:

- | | |
|----------------------|--|
| Drehstrom, 1Q und 4Q | Frequenzumrichter Baureihe ROfre 984/
ROfre 985 |
| Gleichstrom, 1Q | DC-Stromrichter Baureihe ROthy 806X51/
ROthy 806X71 |
| Gleichstrom, 4Q | DC-Stromrichter Baureihe 4111X |

Außerdem finden Sie im Zubehörabschnitt des Katalogs passende Ankerglättungs-drosseln zur Verbesserung des Formfaktors und zur Erhöhung der Kohlebürsten-Standzeit.