



RM7



RM7-Labor



RM7S



RM7PL

RO-RESOMAT 860 Frequenzsteuergerät IP 54					
Bestellnummer	86000060	86001060	86000100	86001100	86002060
Version	RM7	RM7U *	RM7-10	RM7U-10 *	RM7-Labor
Ausgang					
Strom	6A		10A		6A
	vollsinusförmiger symmetrischer Wechselstrom				
Frequenz	10 ~ 200 Hz (in 0,1 Hz-Schritten)				
Eingang					
Spannung	einphasig 230V AC +/-10 %, 50/60 Hz				
Mechanik					
Abmessungen (mm - H x B x T)	200 x 100 x 80		200 x 150 x 80		200 x 100 x 80
Schutzart	IP 54				
Gewicht	1,9 kg		2,3 kg		1,9 kg

RO-RESOMAT 861 / 862 Frequenzsteuergerät				
Bestellnummer	86100070	86101070	86200050	86201050
Version	RM7S	RM7US *	RM7PL	RM7UPL *
Ausgang				
Strom	7A		5A	
	vollsinusförmiger symmetrischer Wechselstrom			
Frequenz	10 ~ 200 Hz (in 0,1 Hz-Schritten)			
Eingang				
Spannung	einphasig 230V AC +/-10 %, 50/60 Hz			
Mechanik				
Abmessungen (mm - H x B x T)	110 x 70 x 180		210 x 90 x 65	
Schutzart	IP 20		IP 00	
Gewicht	1,0 kg		1,0 kg	

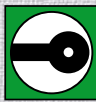
Technische Daten
<ul style="list-style-type: none"> • Frequenzsteuergerät für Rund- und Linearförderer • Stabile, quartzgenaue Ausgangsfrequenz, unabhängig von der Eingangsfrequenz • Symmetrischer Wechselstrom am Ausgang, keine Remanenzbildung • Synchronbetrieb von mehreren Resomaten, einstellbare Phasenlage • Energieeinsparung durch Induktionsrückgewinnung (Blindleistungskompensation) • RO-RESOMAT 861 im Aufschraubgehäuse für Hutschiene montage • Sanftanlauf und -auslauf, 0 – 5s einstellbar • Ein- und Ausschaltverzögerung, 0 – 10s einstellbar • Potentialfreie Ein- und Ausgänge • EMV gerechtes Design <p>* Universalgeräte mit Stauregelung</p>

Technische Änderungen vorbehalten.

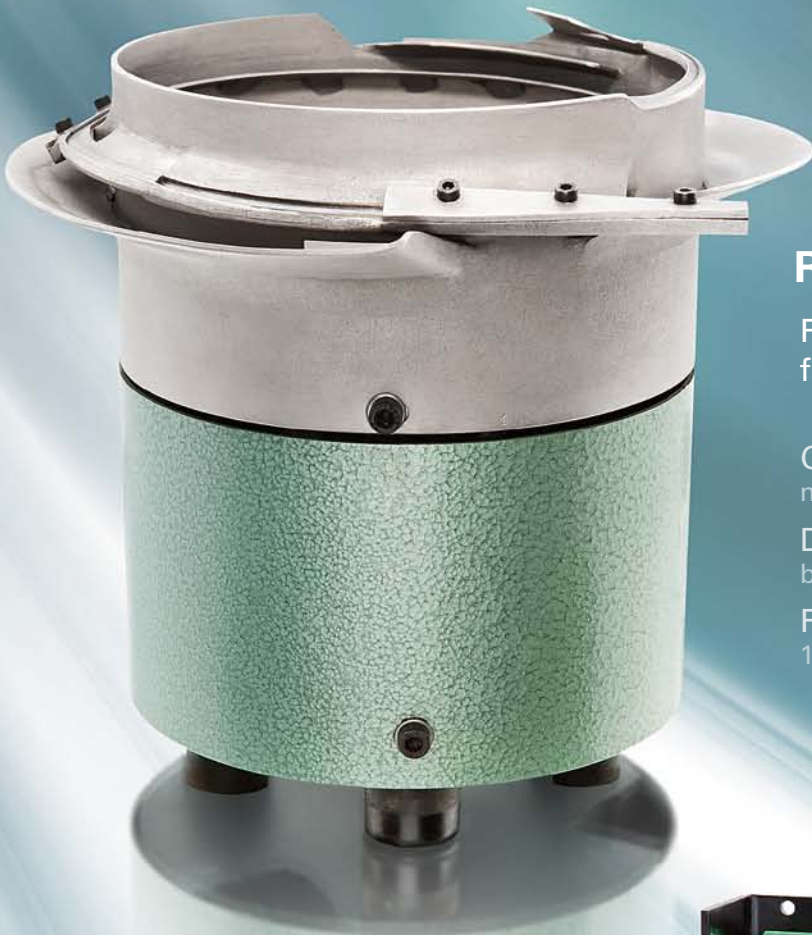


HELMUT ROSSMANITH GMBH

Stuttgarter Str. 159 · D-73066 UHINGEN · Telefon +49 7161 3090-0 · Fax +49 7161 3090-90
E-Mail post@rossmanith.de · www.rossmanith.de



ROSSMANITH



RO-RESOMAT

Frequenzgeregelte **STEUERGERÄTE**
für Rund- und Linearfördereinrichtungen

Geräuscharmer Synchron-Betrieb
mit Phasenabgleich

Dauerstrom
bis max. 10A

Frequenz
10 - 200Hz



RO-RESOMAT

Vollsinus, robust und richtig gut. Genau richtig für SIE !